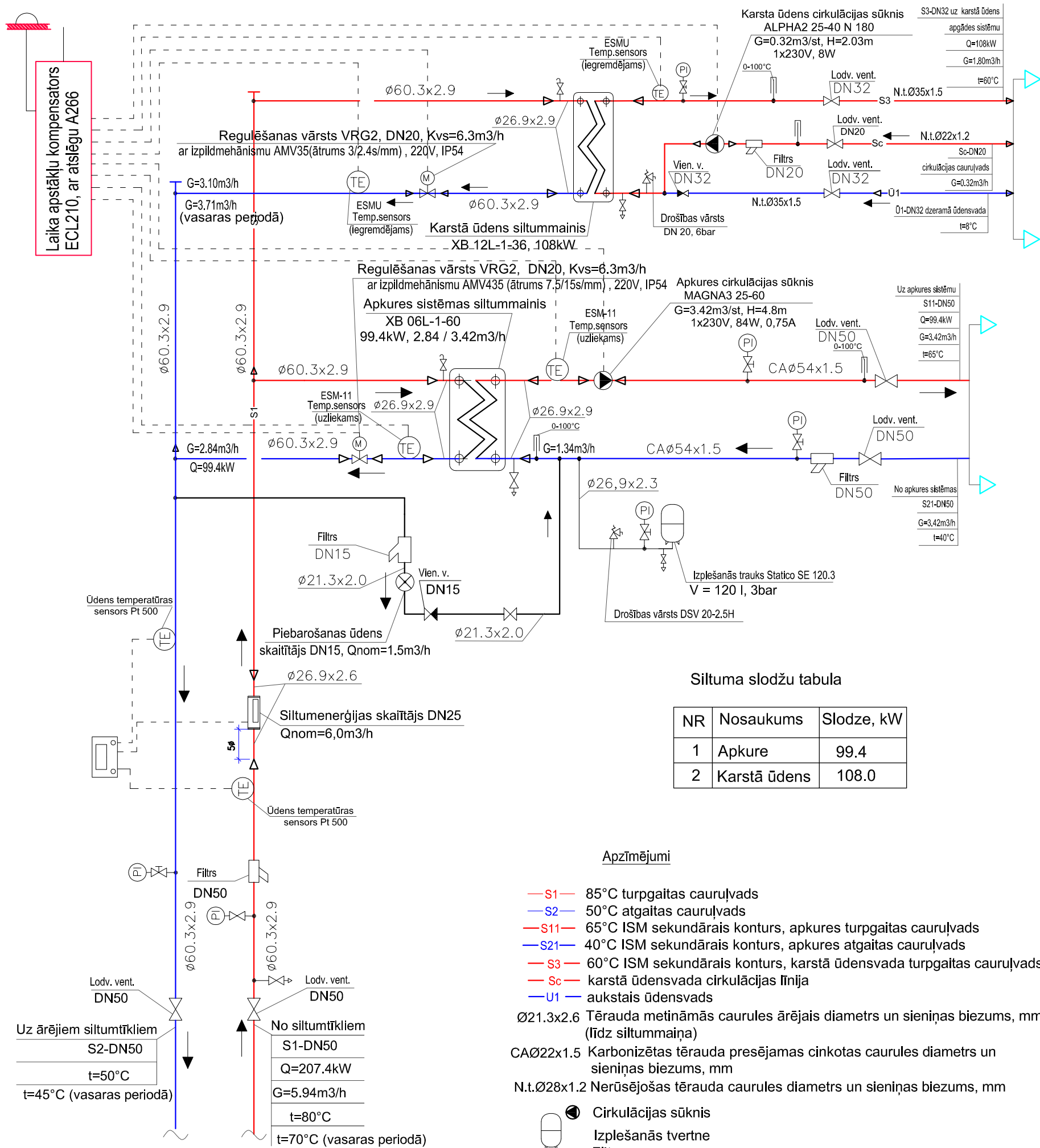


Siltummezgla principiālā shēma



Siltuma slodžu tabula

NR	Nosaukums	Slodze, kW
1	Apkure	99.4
2	Karstā ūdens	108.0

Apzīmējumi

- S1 — 85°C turpgaitas cauruļvads
 - S2 — 50°C atgaitas cauruļvads
 - S11 — 65°C ISM sekundārais konturs, apkures turpgaitas cauruļvads
 - S21 — 40°C ISM sekundārais konturs, apkures atgaitas cauruļvads
 - S3 — 60°C ISM sekundārais konturs, karstā ūdensvada turpgaitas cauruļvads
 - Sc — karstā ūdensvada cirkulācijas līnija
 - U1 — aukstais ūdensvads
- Ø21.3x2.6 Tērauda metināmās caurules ārējais diametrs un sienas biezums, mm (Iīdz siltummaiņai)
- CAØ22x1.5 Karbonizētas tērauda presējamas cinkotas caurules diametrs un sienas biezums, mm
- N.t.Ø28x1.2 Nerūsējošas tērauda caurules diametrs un sienas biezums, mm
- Cirkulācijas sūkņi
 - Izplešanās tvertne
 - Filtrs
 - Lodveida ventīlis
 - Vienvirziena vārsts
 - Drošības vārsts
 - Termometrs
 - Regulējamais vārsts
 - Manometrs ar nopūtējkrānu DN15
 - Atgaisošanas ventīlis
 - Tukšošanas ventīlis
 - Temperatūras sensors
 - Ārgaisa sensors
 - Projekta robeža

	SIA "C PROJEKTI" Ziedu iela 4, Madona Būvkom.Nr. 6649-R			Projekta nosaukums un adrese Ēkas fasādes vienkāršota atjaunošana, energoefektivitātes paaugstināšanai. Vestienas 16, Madona, Madonas novads		Stādija	BP
	Vārds, uzvārds	Paraksts	Datums	Rasējuma nosaukums vai saturs	Mērogs	b:m	
Būvpr.d.vad.	L.Mihņeviča		14.08.2024.	Siltummezgla principiālā shēma	Pasūtījuma Nr. 07/2023/05		
Izstrādāja	L.Mihņeviča		14.08.2024.		Arhīva Nr. CP/2024/06/05		